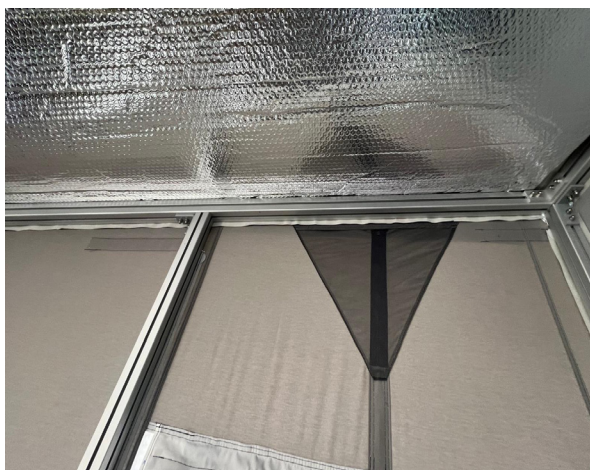


MONTERINGSANVISNING ASTRO SHIELD TAK

Gratulerer med å ha investert i et godt isolasjonsprodukt for taket i ditt helårstelt.

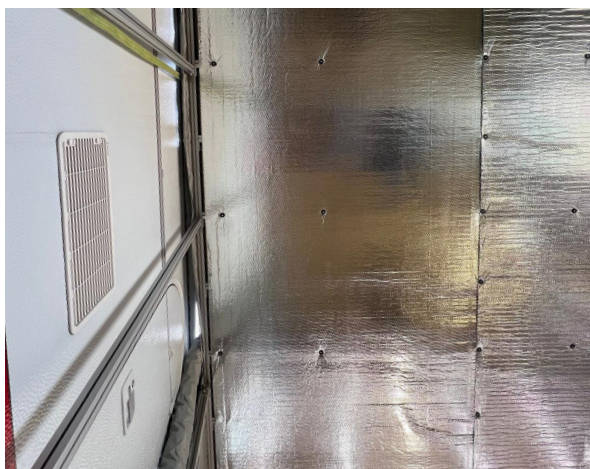
Astro Shield for tak monteres mellom ytterduk og termotak, og isolerer både mot kulde og varme, og bidrar til at det blir mindre kondens på innsiden av taket og dermed i teltet generelt. Dette gir en reflekterende overflate som blokkerer opp til 94% av strålingsvarmeenergien, som vil drastisk forbedre den termiske ytelsen og man vil kunne opprettholde et mer jevnt inneklima.



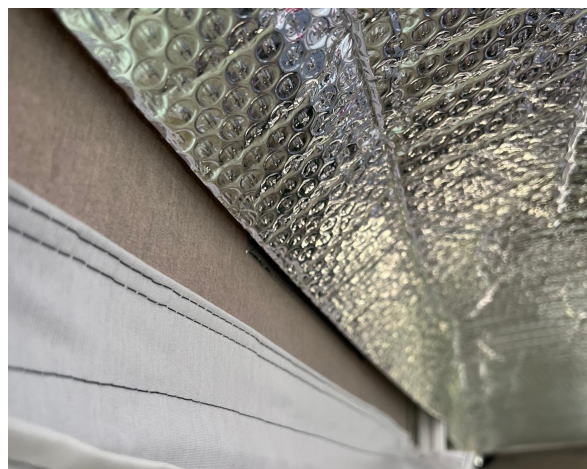
1. Begynn med biten nærmest campingvogna først. Dette for å få overlapp riktig vei.



2. Løsne utvendig borrelås kant. Og trekk Astro Shield ut over toppen av gavelvegg. Dette for og få klemt fast Astro Shield mellom toppstang og tak.



3. Plasser med en avstand på 2-3 cm til toppstang i bakvegg. Dette for å få plass til å skru fast skinner til innertaket. Tips: Dobbeltssidig tape kan gjøre jobben enklere ved å sette dette fast i takstengene under montering.



4. Plasser andre lengden med Astro Shield i fra duken i framkant, den vil nå overlappe bakre del med ca. 5-15 cm.



5. Skjær ut spor for takstenger



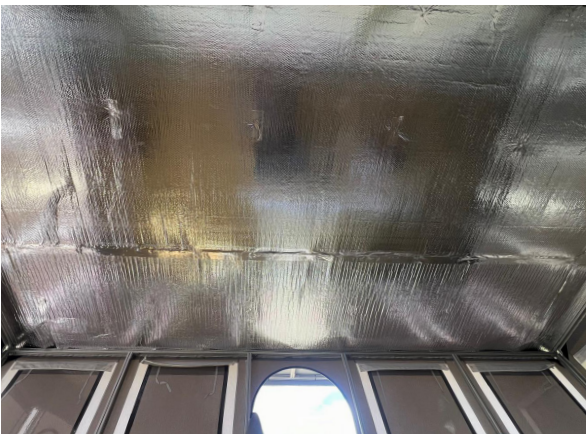
6. Det vil nå være mulig å legge Astro shield ut over framveggen. Noe som vil lede eventuell kondens ut av teltet.



7. Legg Astro Shield over topp-profil for front.



8. Deretter skrur du opp skiver og skruer i ca. annenhver takstang.



9. Deretter taper du Astro tape over alle skjøter og skruer/skiver. Dette også for og forhindre kondens.



10. Du er nå ferdig, og det er klart for å montere innertaket.

Med vennlig hilsen oss i

EUROTENTS

www.eurotents.no